



Georg-August-Universität  
Wilhelmsplatz 1  
37073 Göttingen

Georg-August-Universität

EvaSys Universitaet Goettingen

(persönlich)

## Auswertungsbericht Lehrveranstaltungsevaluation an die Lehrenden

English version below

Sehr geehrte(r) EvaSys Universitaet Goettingen,

Sie erhalten im Folgenden die Ergebnisse der automatisierten Auswertung der Lehrveranstaltungsevaluation Ihrer Veranstaltung 20222\_Chemie\_PE\_5LV. Der Bericht weist die Mittelwerte und Standardabweichungen sowie Histogramme aller einzelnen Fragen aus. Die Ergebnisse der Skalafragen werden zudem als Profillinien abgebildet. Am Ende des Berichts finden Sie die freien Kommentare.

Neuerungen:

Seit dem WS 2021/22 gilt der Mindestrücklauf von sechs nach Rücksprache mit dem Datenschutzbeauftragten nun nicht mehr je Umfrage insgesamt, sondern dieser muss je Item angewendet werden. Haben beispielsweise insgesamt zwar sechs Studierende an der Befragung teilgenommen, aber nicht alle Items beantwortet, dürfen nur jene Items mit einem Rücklauf von sechs ausgewertet werden. Entsprechende Vermerke finden Sie auf dem Report.

Unter <http://www.uni-goettingen.de/de/ergebnisse/484416.html> finden Sie etwa acht Wochen nach Ende des Semesters zudem das Gesamtevaluationsergebnis Ihrer Fakultät, das Sie mit Ihrem persönlichen Auswertungsbericht vergleichen können.

Mit freundlichen Grüßen

Ihr Evaluationsteam

Abteilung Studium und Lehre, Bereich Qualitätsmanagement Studium und Lehre

[lehrevaluation@zvw.uni-goettingen.de](mailto:lehrevaluation@zvw.uni-goettingen.de)

<http://www.uni-goettingen.de/de/lehrveranstaltungsevaluation/484406.html>

Dear EvaSys Universitaet Goettingen,

Attached please find the results of the automatic analysis of the evaluation for your course 20222\_Chemie\_PE\_5LV.

The report gives averages and standard deviations as well as bar charts for each question. Results for scaled questions are also shown as profile lines. Additional comments can be found at the end of the report.

News:

Since the 2021/22 winter semester following consultation with the data protection officer, the minimum response rate of six no longer applies per survey as a whole but must be applied per point. For example, if six students have taken part in the survey but not answered all the points, then only those points with a response rate of six may be analysed. You can find relevant notes in the report.

About eight weeks after the end of the semester, you will also find the overall evaluation for your faculty and be able to compare it with your personal results at <http://www.uni-goettingen.de/de/ergebnisse/484416.html>.

Yours faithfully,  
Your Evaluation Team  
Student and Academic Services, Quality Management Department Student and Academic Services  
[lehrevaluation@zvw.uni-goettingen.de](mailto:lehrevaluation@zvw.uni-goettingen.de)  
<http://www.uni-goettingen.de/de/lehrveranstaltungsevaluation/484406.html>

## 20222\_Chemie\_PE\_5LV

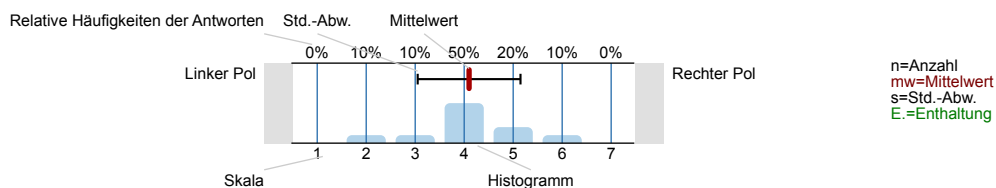
Erfasste Fragebögen = 65



## Auswertungsteil der geschlossenen Fragen

## Legende

Fragetext



## 1. Fragen zu Studium und Person

## 1.1) Mein angestrebter Abschluss in diesem Studiengang ist

Bachelor	<input type="text"/>	58.5%	n=65
Bachelor (2 Fächer)	<input type="text"/>	0%	
Bachelor (Profil Lehramt)	<input type="text"/>	18.5%	
Master	<input type="text"/>	3.1%	
Master of Education	<input type="text"/>	15.4%	
Kirchlicher Abschluss/ Magister Theologiae	<input type="text"/>	0%	
Staatsexamen	<input type="text"/>	0%	
Promotion	<input type="text"/>	4.6%	
(Gasthörer)	<input type="text"/>	0%	
andere	<input type="text"/>	0%	

## 1.2) Ich studiere im (FS=Fachsemester)

1./2. FS	<input type="text"/>	47.7%	n=65
3./4. FS	<input type="text"/>	52.3%	
5./6. FS	<input type="text"/>	0%	
7.-10. FS	<input type="text"/>	0%	
11.-14. FS	<input type="text"/>	0%	
>14. FS	<input type="text"/>	0%	

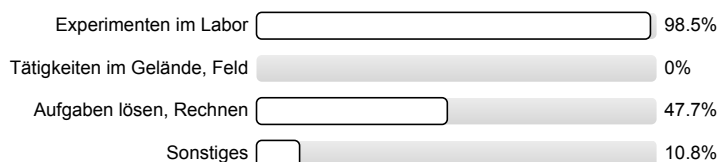
## 1.3) Die Lehrveranstaltung ist für mich

Pflicht	<input type="text"/>	100%	n=64
Wahlpflicht	<input type="text"/>	0%	
frei gewählt	<input type="text"/>	0%	

## 1.4) Ich habe diese Veranstaltung als Schlüsselkompetenzangebot gewählt.

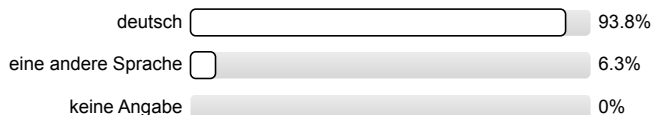
ja	<input type="text"/>	4.8%	n=63
nein	<input type="text"/>	87.3%	
noch offen	<input type="text"/>	7.9%	

## 1.5) Die Veranstaltung besteht vor allem aus (Mehrfachnennungen möglich)



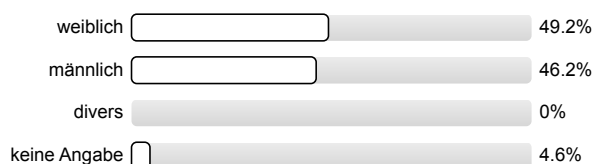
n=65

## 1.6) Meine Muttersprache ist



n=64

## 1.7) Mein Geschlecht ist



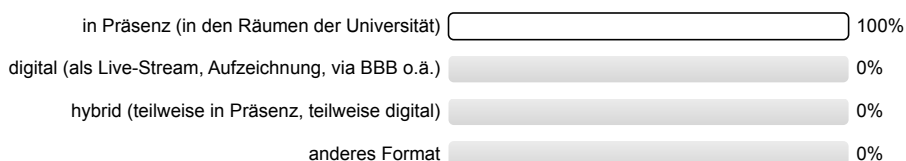
n=65

## 1.8) Diese Veranstaltung wird von folgender Fakultät bzw. Einrichtung angeboten (gemäß Fragebogenkopf)



n=65

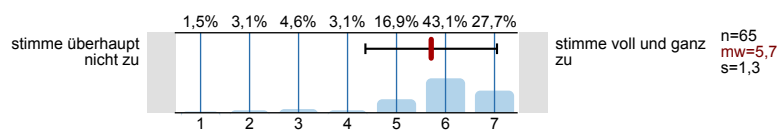
## 1.9) Die Lehrveranstaltung habe ich in folgendem Format besucht:



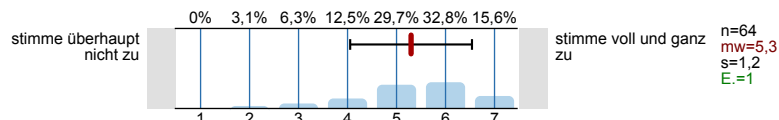
n=65

## 2. Fragen zur Lehrveranstaltung

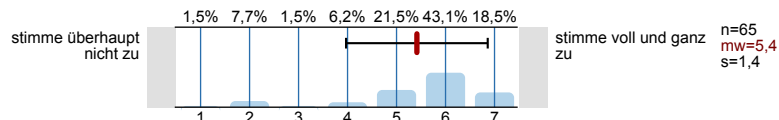
## 2.1) In dieser Lehrveranstaltung lerne ich viel.

n=65  
mw=5,7  
s=1,3

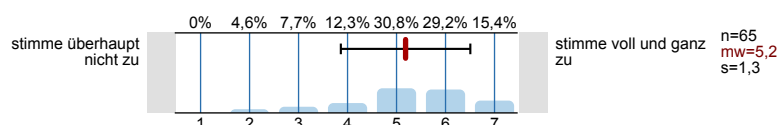
## 2.2) Die Lehrveranstaltung ist inhaltlich gut strukturiert.

n=64  
mw=5,3  
s=1,2  
E.=1

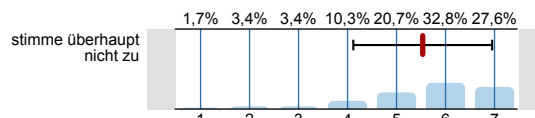
## 2.3) Die Lernziele wurden klar formuliert.

n=65  
mw=5,4  
s=1,4

## 2.4) Die Aufgaben waren klar und verständlich formuliert.

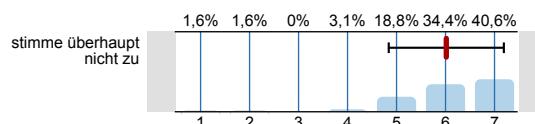
n=65  
mw=5,2  
s=1,3

- 2.5) Die Erklärungsschritte der Lehrperson kann ich nachvollziehen.



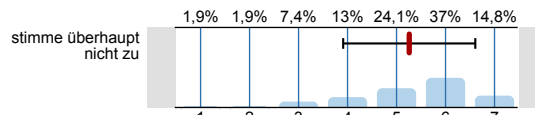
stimme voll und ganz zu  
 n=58  
 mw=5,5  
 s=1,4  
 E.=7

- 2.6) Die Aufgaben haben zur selbständigen Arbeit angeregt.



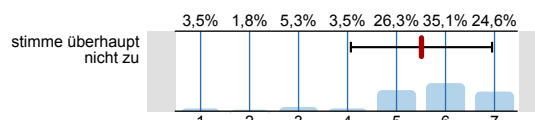
stimme voll und ganz zu  
 n=64  
 mw=6  
 s=1,2  
 E.=1

- 2.7) Die Lehrperson knüpft in den Sitzungen an das von ihr bereits vermittelte Wissen an.



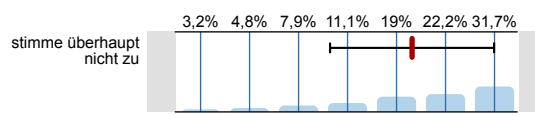
stimme voll und ganz zu  
 n=54  
 mw=5,3  
 s=1,3  
 E.=11

- 2.8) Die eingesetzten Lernhilfen (z.B. Skripte, digitale Lernvideos, Videoaufzeichnungen, digitale Tests, Chat etc.) sind für mich nützlich.



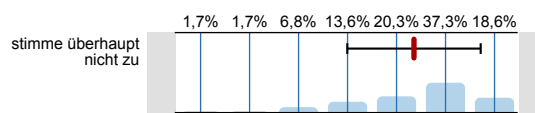
stimme voll und ganz zu  
 n=57  
 mw=5,5  
 s=1,4  
 E.=8

- 2.9) Die für die Lehrveranstaltung relevante Ausrüstung/Ausstattung ist in ausreichender Menge sowie guter Qualität vorhanden.



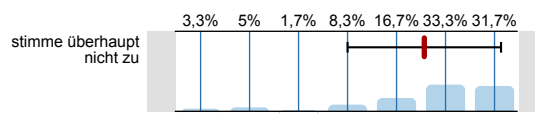
stimme voll und ganz zu  
 n=63  
 mw=5,3  
 s=1,7  
 E.=2

- 2.10) In der Lehrveranstaltung sind Theorie und Praxis gut aufeinander abgestimmt.



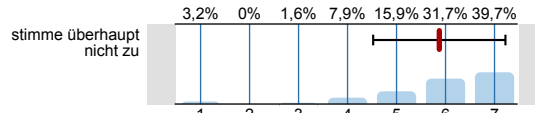
stimme voll und ganz zu  
 n=59  
 mw=5,4  
 s=1,4  
 E.=6

- 2.11) In einer der ersten Sitzungen wurden die Leistungsanforderungen deutlich gemacht.



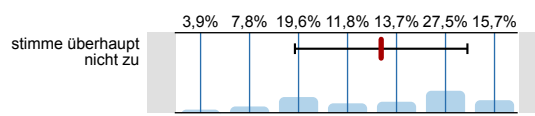
stimme voll und ganz zu  
 n=60  
 mw=5,6  
 s=1,6  
 E.=5

- 2.12) Die in der Lehrveranstaltung erworbenen Schlüsselkompetenzen schätze ich als nützlich für meinen späteren Beruf ein.



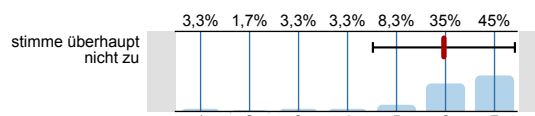
stimme voll und ganz zu  
 n=63  
 mw=5,9  
 s=1,3  
 E.=2

- 2.13) Die Lehrveranstaltung ist mit den anderen Veranstaltungen des Moduls inhaltlich abgestimmt.



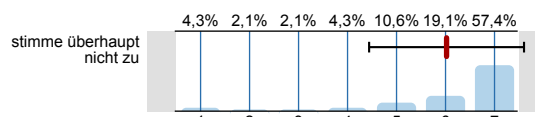
stimme voll und ganz zu  
 n=51  
 mw=4,7  
 s=1,8  
 E.=14

- 2.14) Die Lehrperson ist im Umgang mit den Studierenden fair.



stimme voll und ganz zu  
 n=60  
 mw=6  
 s=1,4  
 E.=5

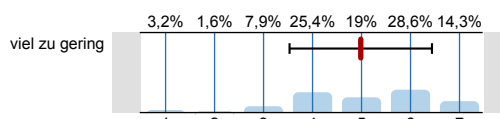
- 2.15) Für mich ist die Teilnahme an der Lehrveranstaltung barrierefrei möglich (z.B. barrierefreie Lehrmaterialien, Medien, Werkzeuge und Methoden, (digitaler) Raumzugang und Didaktik).



stimme voll und ganz zu  
 n=47  
 mw=6  
 s=1,6  
 E.=17

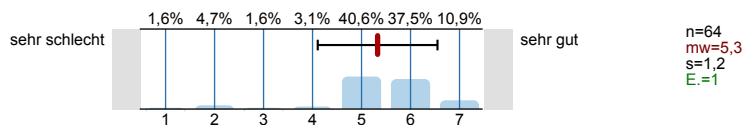
#### 4. Fragen zur Lehrveranstaltung

- 4.1) Mein Arbeitsaufwand ist gemessen an den vergebenen Credits



viel zu gering  
 viel zu hoch  
 n=63  
 mw=5  
 s=1,5  
 E.=2

4.2) In einem Gesamturteil bewerte ich diese Lehrveranstaltung als



#### 5. Fakultätsspezifische Fragen zur Lehrveranstaltung

Fakultät für Geowissenschaften und Geographie

Fakultät für Physik

Philosophische Fakultät

Sozialwissenschaftliche Fakultät

Wirtschaftswissenschaftliche Fakultät

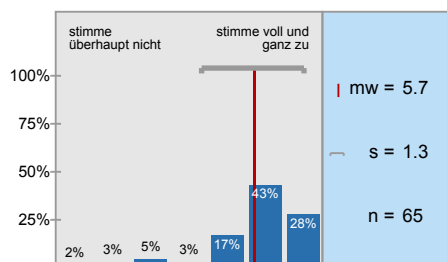
Zentrale Einrichtung für Sprachen und Schlüsselqualifikationen (ZESS)

#### 6. Möglichkeit für frei formulierte Fragen der Lehrperson

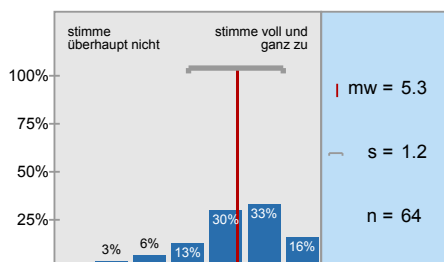
Wenn die Lehrperson zusätzlich Fragen an Sie stellen möchte, können untenstehende Felder für die Beantwortung genutzt werden. Fragen (1) bis (3) werden von der Lehrperson bekannt gegeben (auf Tafel, Folie, Zusatzblatt ...).

# Histogramme zu den Skalafragen

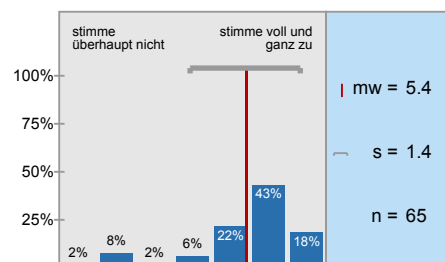
In dieser Lehrveranstaltung lerne ich viel.



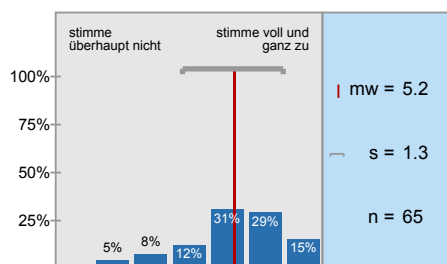
Die Lehrveranstaltung ist inhaltlich gut strukturiert.



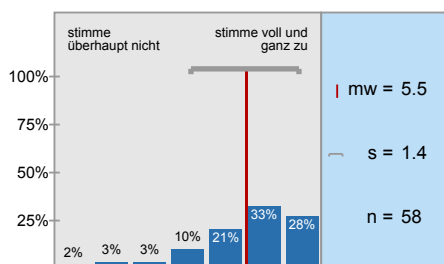
Die Lernziele wurden klar formuliert.



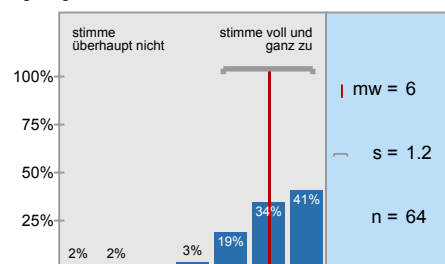
Die Aufgaben waren klar und verständlich formuliert.



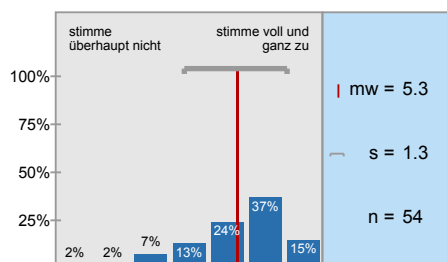
Die Erklärungsschritte der Lehrperson kann ich nachvollziehen.



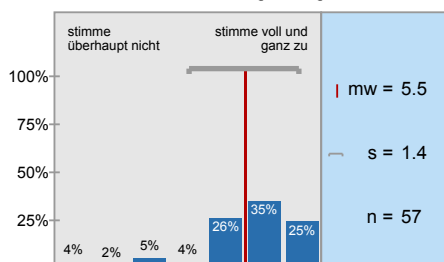
Die Aufgaben haben zur selbständigen Arbeit angeregt.



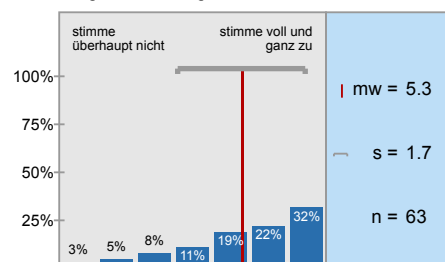
Die Lehrperson knüpft in den Sitzungen an das von ihr bereits vermittelte Wissen an.



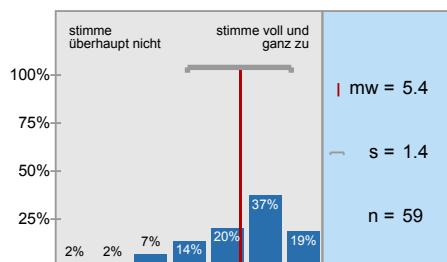
Die eingesetzten Lernhilfen (z.B. Skripte, digitale Lernvideos, Videoaufzeichnungen, digitale Tests,



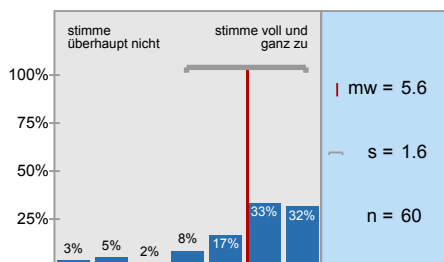
Die für die Lehrveranstaltung relevante Ausrüstung/Ausstattung ist in ausreichender



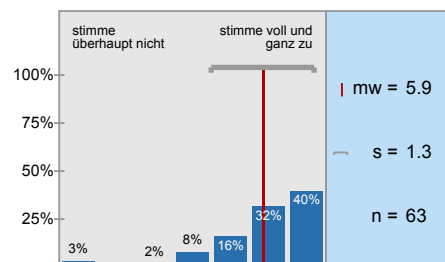
In der Lehrveranstaltung sind Theorie und Praxis gut aufeinander abgestimmt.



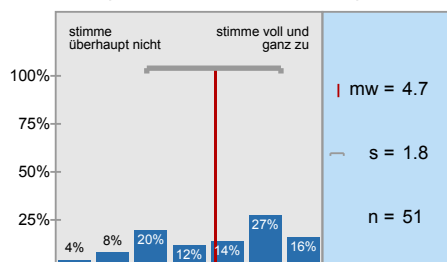
In einer der ersten Sitzungen wurden die Leistungsanforderungen deutlich gemacht.



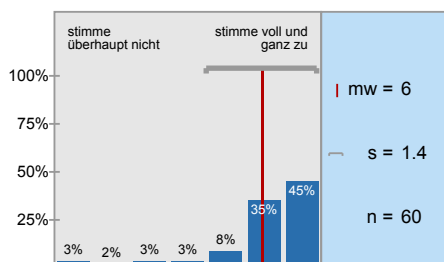
Die in der Lehrveranstaltung erworbenen Schlüsselkompetenzen schätze ich als nützlich für



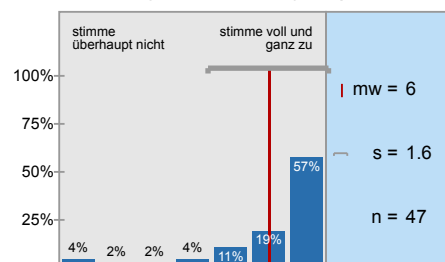
Die Lehrveranstaltung ist mit den anderen Veranstaltungen des Moduls inhaltlich abgestimmt.



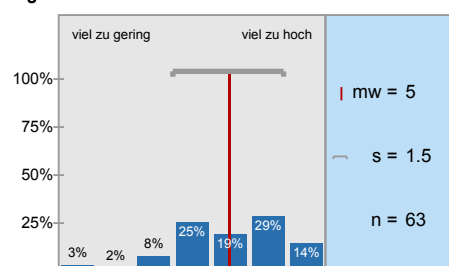
Die Lehrperson ist im Umgang mit den Studierenden fair.



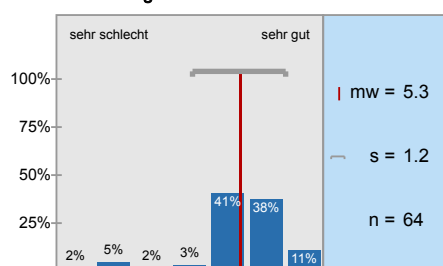
Für mich ist die Teilnahme an der Lehrveranstaltung barrierefrei möglich (z.B.



**Mein Arbeitsaufwand ist gemessen an den vergebenen Credits**



**In einem Gesamturteil bewerte ich diese Lehrveranstaltung als**





# Profilinie

Zusammenstellung: 20222\_Chemie\_PE\_5LV

Verwendete Werte in der Profilinie: Mittelwert

## 2. Fragen zur Lehrveranstaltung

2.1)	In dieser Lehrveranstaltung lerne ich viel.	stimme überhaupt nicht zu								stimme voll und ganz zu	n=65	mw=5,7	md=6,0	s=1,3
2.2)	Die Lehrveranstaltung ist inhaltlich gut strukturiert.	stimme überhaupt nicht zu								stimme voll und ganz zu	n=64	mw=5,3	md=5,0	s=1,2
2.3)	Die Lernziele wurden klar formuliert.	stimme überhaupt nicht zu								stimme voll und ganz zu	n=65	mw=5,4	md=6,0	s=1,4
2.4)	Die Aufgaben waren klar und verständlich formuliert.	stimme überhaupt nicht zu								stimme voll und ganz zu	n=65	mw=5,2	md=5,0	s=1,3
2.5)	Die Erklärungsschritte der Lehrperson kann ich nachvollziehen.	stimme überhaupt nicht zu								stimme voll und ganz zu	n=58	mw=5,5	md=6,0	s=1,4
2.6)	Die Aufgaben haben zur selbständigen Arbeit angeregt.	stimme überhaupt nicht zu								stimme voll und ganz zu	n=64	mw=6,0	md=6,0	s=1,2
2.7)	Die Lehrperson knüpft in den Sitzungen an das von ihr bereits vermittelte Wissen an.	stimme überhaupt nicht zu								stimme voll und ganz zu	n=54	mw=5,3	md=6,0	s=1,3
2.8)	Die eingesetzten Lernhilfen (z.B. Skripte, digitale Lernvideos, Videoaufzeichnungen, digitale Tests, Chat etc.) sind für mich	stimme überhaupt nicht zu								stimme voll und ganz zu	n=57	mw=5,5	md=6,0	s=1,4
2.9)	Die für die Lehrveranstaltung relevante Ausrüstung/Ausstattung ist in ausreichender Menge sowie guter Qualität vorhanden.	stimme überhaupt nicht zu								stimme voll und ganz zu	n=63	mw=5,3	md=6,0	s=1,7
2.10)	In der Lehrveranstaltung sind Theorie und Praxis gut aufeinander abgestimmt.	stimme überhaupt nicht zu								stimme voll und ganz zu	n=59	mw=5,4	md=6,0	s=1,4
2.11)	In einer der ersten Sitzungen wurden die Leistungsanforderungen deutlich gemacht.	stimme überhaupt nicht zu								stimme voll und ganz zu	n=60	mw=5,6	md=6,0	s=1,6
2.12)	Die in der Lehrveranstaltung erworbenen Schlüsselkompetenzen schätze ich als nützlich für meinen späteren Beruf ein.	stimme überhaupt nicht zu								stimme voll und ganz zu	n=63	mw=5,9	md=6,0	s=1,3
2.13)	Die Lehrveranstaltung ist mit den anderen Veranstaltungen des Moduls inhaltlich abgestimmt.	stimme überhaupt nicht zu								stimme voll und ganz zu	n=51	mw=4,7	md=5,0	s=1,8
2.14)	Die Lehrperson ist im Umgang mit den Studierenden fair.	stimme überhaupt nicht zu								stimme voll und ganz zu	n=60	mw=6,0	md=6,0	s=1,4
2.15)	Für mich ist die Teilnahme an der Lehrveranstaltung barrierefrei möglich (z.B. barrierefreie Lehrmaterialien, Medien,	stimme überhaupt nicht zu								stimme voll und ganz zu	n=47	mw=6,0	md=7,0	s=1,6

## 4. Fragen zur Lehrveranstaltung

4.1)	Mein Arbeitsaufwand ist gemessen an den vergebenen Credits	viel zu gering								viel zu hoch	n=63	mw=5,0	md=5,0	s=1,5
4.2)	In einem Gesamturteil bewerte ich diese Lehrveranstaltung als	sehr schlecht								sehr gut	n=64	mw=5,3	md=5,0	s=1,2

(\*) Hinweis: Wenn die Anzahl der Antworten auf eine Frage zu gering ist, wird für die Frage keine Auswertung angezeigt.